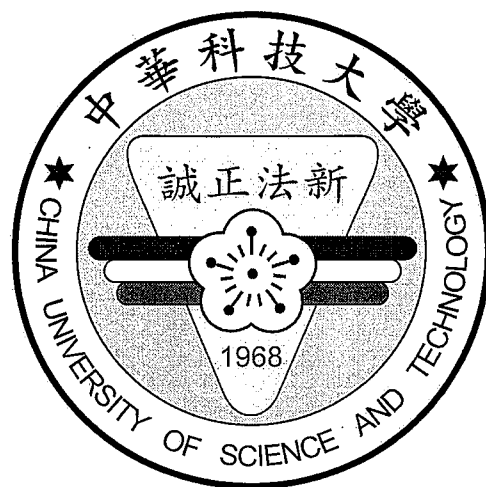


# 中華科技大學

## 資訊工程系

### 實驗(習)室管理作業規範



誠正法新

擬 辦	審 核	核 定
系務助理	主任	主任

保存期限：永久  
編號：華資工-4-03-0002

中華民國 100 年 1 月 14 日 第 3.1 版

文管登錄

**中華科技大學**  
**資訊工程系**  
**實驗(習)室管理作業規範**

一、目的

為防止實驗室之災害，確保實驗室之正常運作與公共安全，落實實驗(習)室管理，特訂定本規範。

二、依據

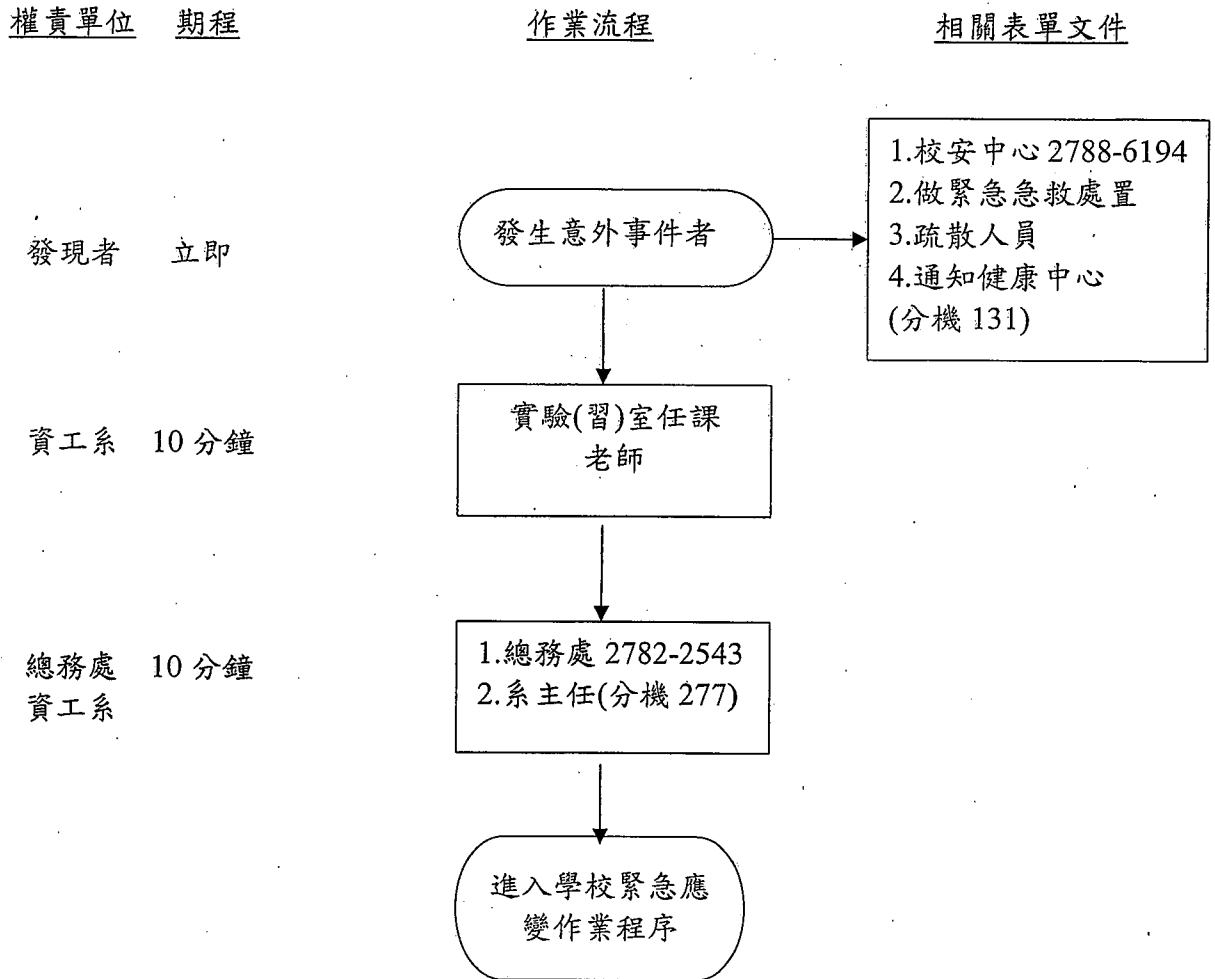
依本系實際需求制定之。

三、說明

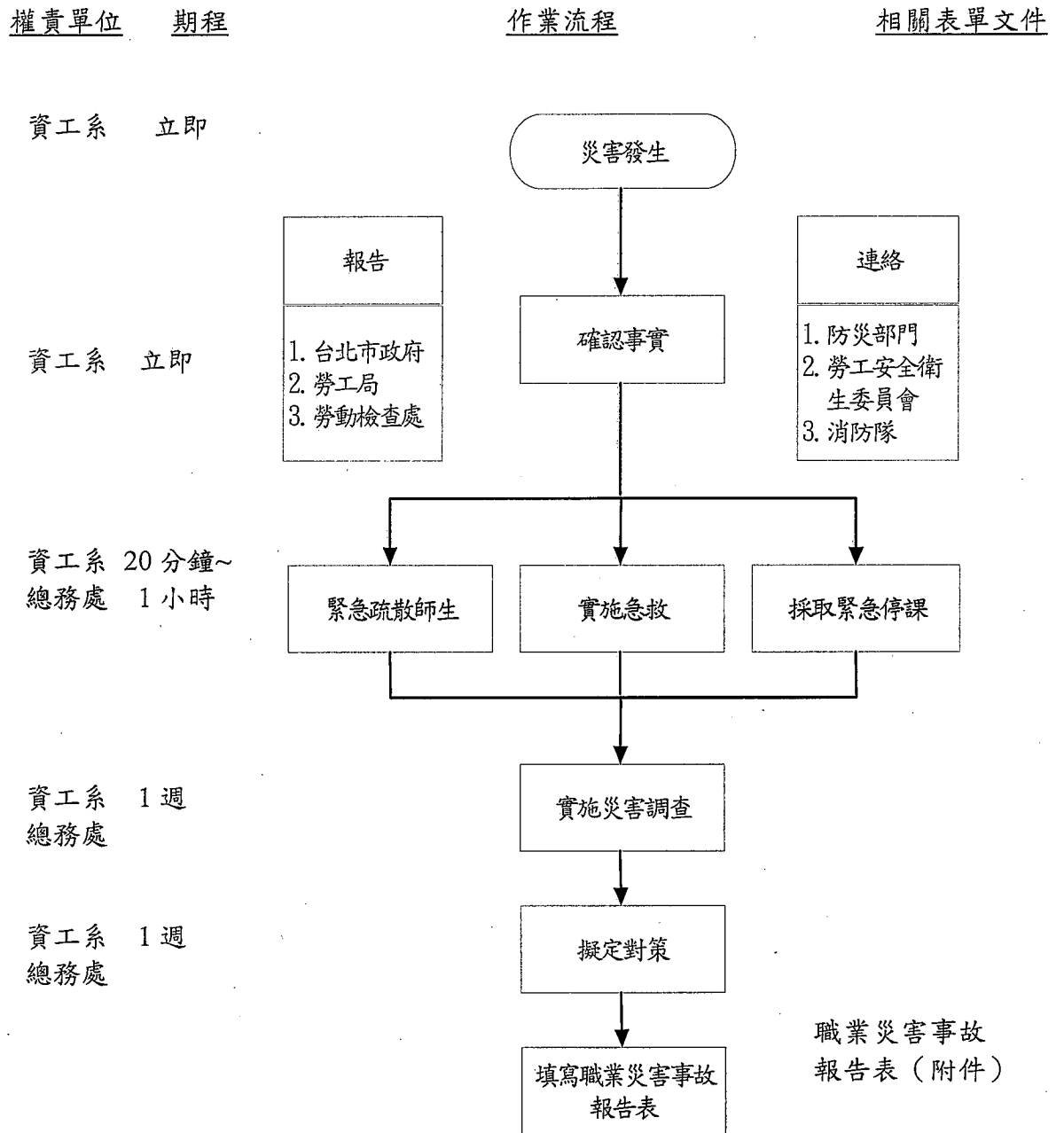
- (一) 欲落實實驗(習)室安全管理及確保實驗室運作正常特立此規範。
- (二) 本系之實驗(習)室需遵照此作業規範實施。

四、作業流程說明／作業流程圖

(一)實驗室災害緊急應變通報流程



(二)災害處理流程



五、附件

職業災害事故報告表

六、參考資料

無。

中華科技大學 \_\_\_\_\_ 學年度第 \_\_\_\_\_ 學期

資訊工程系

職業災害事故報告表

工作場所	輕傷人數	總經歷工時	失能傷害次數					輕傷害次數	失能損失日數					傷害頻率	傷害嚴重率
			死亡	永久全失能	永久部分失能	暫時全失能	合計		死亡	永久全失能	永久部分失能	暫時全失能	合計		
合計															

系工安委員：  
系主任：

- 填表說明：一、每學期填報一次。  
二、第二學期應填報傷害頻率及傷害嚴重率。  
三、傷害頻率及傷害嚴重率之計算公式如下：

$$\text{失能傷害頻率 (FR)} = \frac{\text{失能傷害總次數} \times 10^6}{\text{總經歷工時}} \quad (\text{小數點以下第三位不列})$$

$$\text{失能傷害嚴重率 (SR)} = \frac{\text{失能傷害總損失日數} \times 10^6}{\text{總經歷工時}} \quad (\text{小數點以下第三位不列})$$